



НАРУЖНАЯ СТЕНА СО СТОРОНЫ ЗАДНЕГО ВХОДА
(ВСТАВЛЯЕМ ОКНА, ДВЕРЬ И КОЗЫРЕК)



СБОРКА ДОМА



ОКНО
ПЕРВОГО ЭТАЖА



СТОЛ МУМИ-ТРОЛЛЯ
(ВЕРХНЯЯ ЧАСТЬ)

ДЕТАЛЬ ДОМА



Необходимые инструменты*:

- Клей для дерева
- Секундный клей
- Двусторонний скотч
- Простой карандаш
- Линейка
- Наждачная бумага № 240
- Канцелярский нож
- Коврик для моделизма
- Малярный скотч
- Бумажные салфетки
- Палитра для красок (можно использовать одноразовую тарелку)
- Кисть
- Акриловые краски: белая, салатная, сине-зеленая **

Удобно пользоваться*:

- Пинцет
- Ненужные деревянные детали

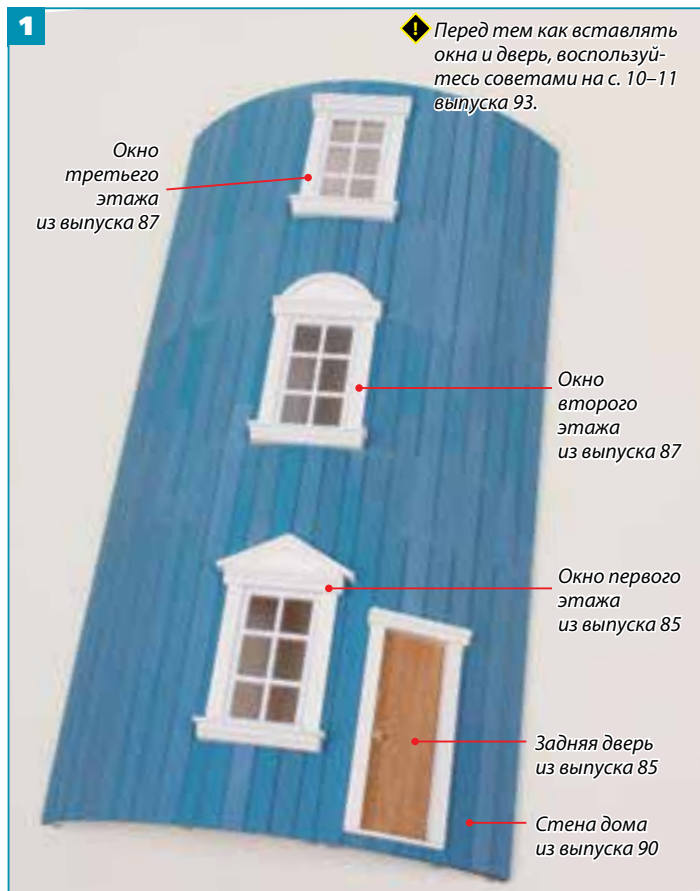
* Не входят в комплект.
** Рекомендуемые оттенки. Вы можете выбрать другие оттенки на ваш вкус или пропустить этап окрашивания, либо покрыть детали прозрачным лаком.

! Деталь (9) пластиковая панель с двух сторон оклеена защитной пленкой. Вначале работы удалите пленку.

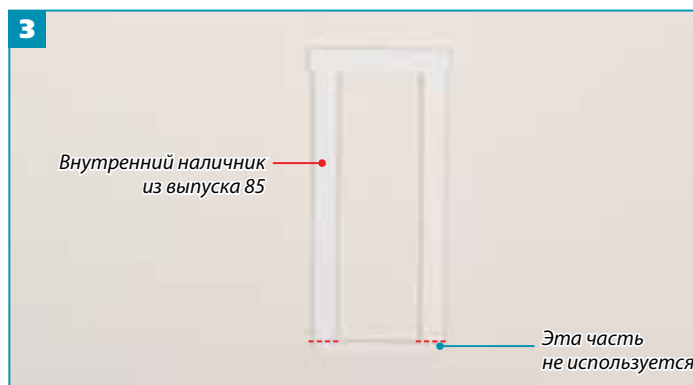
! Одна из четырех оконных рам (11) будет использована позже. Храните ее бережно.



НАРУЖНАЯ СТЕНА СО СТОРОНЫ ЗАДНЕГО ВХОДА (ВСТАВЛЯЕМ ОКНА, ДВЕРЬ И КОЗЫРЕК)



2 По пунктирным линиям проведите простым карандашом.

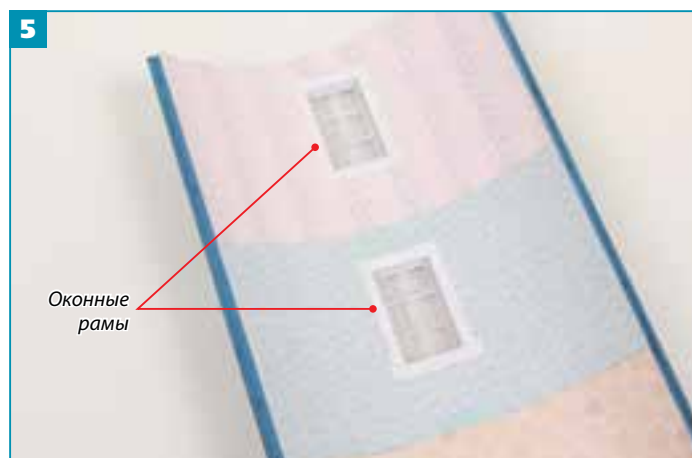


1 В проемы стены со стороны заднего входа, собранной в выпуске 90, вставьте дверь и окно первого этажа из выпуска 85, окна второго и третьего этажей из выпуска 87 и закрепите при помощи клея для дерева.

3 Возьмите внутренний дверной наличник из выпуска 85, канцелярским ножом отрежьте ненужную часть по пунктирной линии. Край обработайте наждачной бумагой.



4 С внутренней стороны прикрепите наличник из шага 3 и оконную раму из шага 2 при помощи клея для дерева.



5 Аналогичным образом с внутренней стороны при помощи клея для дерева прикрепите оконные рамы на второй и третий этажи.



6 Над задней дверью при помощи клея для дерева прикрепите козырек из выпуска 83.



Мы закончили собирать заднюю стену дома, вставив окна, дверь и козырек. Это съемная стена со стороны кухни и ванной комнаты. Оставшуюся оконную раму мы используем в следующем выпуске.



СБОРКА ДОМА



1 В этом выпуске мы будем крепить к дому стену со стороны веранды из выпуска 95 и стену со стороны винтовой лестницы из выпуска 93. Сначала расположите дом в нужном направлении, ориентируясь на прямоугольные отверстия в фундаменте и выступы в полах / потолках первого, второго и третьего этажей.



2 Подготовьте стены со стороны веранды и лестницы. В нижней части стен есть вырезы и выступы.



3 Сделайте сборку удобнее. Подрежьте под углом выступы пола второго этажа / потолка первого этажа в верхней части.



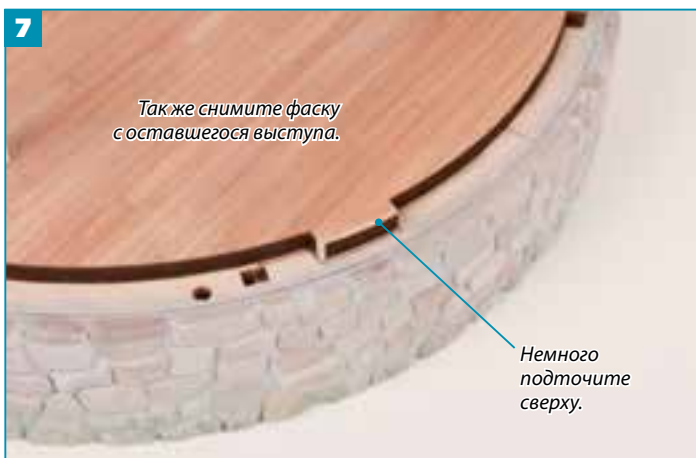
4 Подточите под углом вертикальные боковые ребра выступов. Это удобно сделать, прикрепив наждачную бумагу к линейке-угольнику.



5 Обработайте выступы. Благодаря обработке, выступы легко вставятся в отверстия. Также подточите выступы в полах второго и третьего этажей и потолках первого и второго этажей



6 При помощи канцелярского ножа слегка подрежьте выступы первого этажа слева и справа.



7 Немного подточите верхнее ребро выступа, также обработайте его боковые ребра.



8 Возьмите стены. Если обои закрывают пазы, подрежьте их канцелярским ножом по периметру.



9 Убедитесь, что стена устанавливается правильно. Сначала прислоните стену, держа ее под наклоном. Выступы в двух местах должны попасть в отверстия фундамента.



10 Прикрепите стену к дому. Удобнее смотреть на позицию пазов и выступов с внутренней стороны, а выступы вставлять в пазы снизу вверх.



11 Убедившись в том, что стена встает на свое место правильно, закрепите ее с помощью клея для дерева. До полного высыхания клея зафиксируйте стену малярным скотчем.



12 Аналогичным образом будет крепиться стена со стороны лестницы. Обратите внимание, что выступы в полах / потолках второго и третьего этажей расположены только с одной стороны.



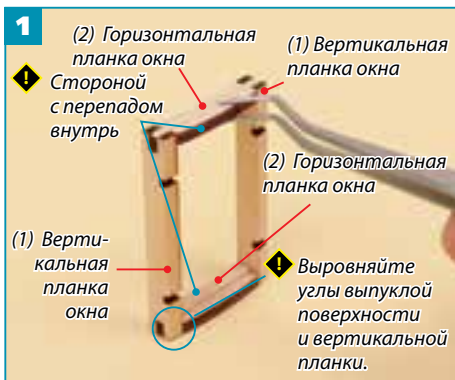
13 Сначала убедитесь в том, что стена устанавливается правильно, а затем нанесите клей и прикрепите стену.



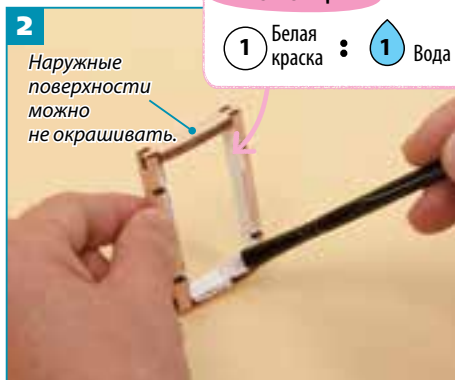
Мы прикрепили к Муми-дому две внешние стены. В выпуске 100 мы прикрепим мансарду.



ОКНО ПЕРВОГО ЭТАЖА



1 Так же как при сборке окон ранее, при помощи клея для дерева прикрепите вертикальные и горизонтальные планки и сформируйте оконную раму.



2 Возьмите краску и воду согласно указанному соотношению, тщательно перемешайте и окрасьте раму.



3 Разместите оконный переплет (10) так, чтобы поверхность с гладкими выступами была сверху. Слева и справа прикрепите к переплету полоски двустороннего скотча.



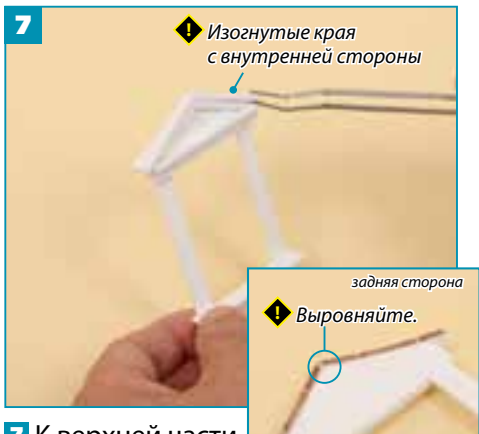
4 Удалите защитный слой с двустороннего скотча, прикрепите пластиковую панель (9), вставьте оконный переплет в раму и закрепите при помощи секундного клея.



5 При помощи секундного клея прикрепите к раме (8) верхний и нижний наличники (3) и (5), планку(4) и декоративную деталь (6).



6 Верхние планки (7) соедините между собой при помощи секундного клея.



7 К верхней части окна при помощи секундного клея прикрепите склеенные в предыдущем шаге верхние планки.



8 При помощи секундного клея соедините окно с наличником.



Мы собрали окно, которое в выпуске 99 прикрепим на первом этаже, у главного входа в дом.



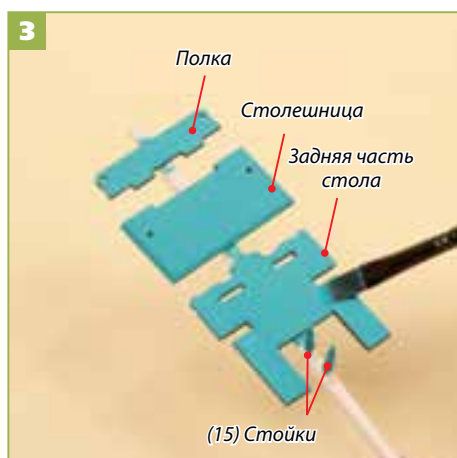
СТОЛ МУМИ-ТРОЛЛЯ (ВЕРХНЯЯ ЧАСТЬ)



1 Возьмите краску и воду согласно указанному соотношению, перемешайте и окрасьте неокрашенные поверхности деталей (12), (13) и (14).



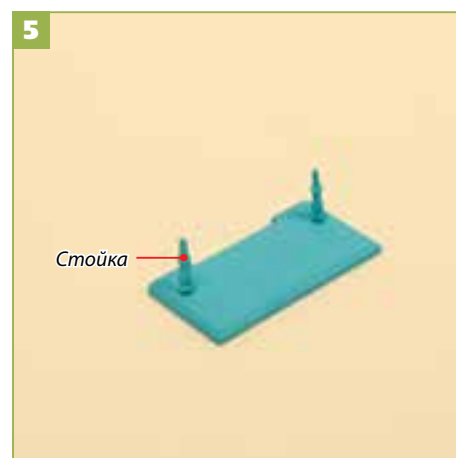
2 Возьмите краски и воду согласно указанному соотношению, тщательно перемешайте.



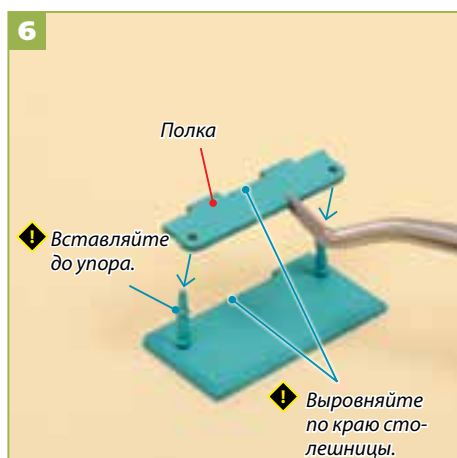
3 Возьмите кисть и окрасьте детали стола, включая детали (15). Как и раньше, нанесите краску в несколько слоев, давая каждому слою высохнуть.



4 В отверстие столешницы при помощи клея для дерева прикрепите короткий выступ стойки.



5 Аналогичным образом прикрепите вторую стойку.



6 Установите сверху полку, чтобы выступы стоек вошли в ее отверстия. Закрепите при помощи клея для дерева.



7 Конструкцию, собранную в шаге 6, прикрепите к задней части стола при помощи клея для дерева.

ГОТОВО!



Мы собрали верхнюю часть стола для Муми-тролля. В выпусках 100 и 101 мы продолжим работу над столом.